

COVID-19 მშობლობა საუბრები COVID 19-ის შესახებ

გამონათეთ საუბრის სურვილი. მათ უკვე გაიგეს რაღაც. გასაიდუმლოება ან სიჩუმე არ დაიცავს ბავშვებს. ღიაობა და გამბედაობა კი პირიქით- დაიცავს. იფიქრეთ, როგორი ფორმით შეძლებენ უკეთ გაგებას. თქვენ იცნობთ მათ ყველაზე უკეთ!

იყავით გულანდილი და მოუსმინეთ

მიეცით ბავშვს საშუალება ისაუბროს თავისუფლად. ესაუბრეთ გულანდილად და გამოიკვლიეთ თუ რა ინფორმაციას ფლობენ ამ დროისთვის.

იყავით გაბედული

ყოველთვის უპასუხეთ მათ შეკითხვებს გაბედულად. იფიქრეთ რამდენი წლისაა თქვენი შვილი და ასაკის გათვალისწინებით რისი გაგება შეუძლია.

იყავით მხარდამჭერი

ბავშვს შესაძლოა ჰქონდეს შიში და იყოს დაბნეული. მიეცით მათ შესაძლებლობა გამოხატონ წუხილი და აგრძნობინეთ, რომ თქვენ მათ გვერდით ხართ.

ბუნებრივია, თქვენ შეიძლება არ გქონდეთ პასუხი ყველა შეკითხვაზე

დასაშვებია უპასუხოთ "ჩვენ ჯერ არ ვიცით, მაგრამ ვცდილობთ გავიგოთ; ან "არ ვიცით, მაგრამ ასე ვფიქრობთ". გამოიყენეთ ეს როგორც შესაძლებლობა ისწავლოთ ახალი რამ ბავშვისგან.



გმირები და არა მჩაგვრელები

აუხსენით რომ ვირუსი არავის ჰგავს, არ ვიცით მისი წარმოშობის ადგილი ან რა ენაზე საუბრობს. უთხარით ბავშვებს რომ ჩვენ შეგვიძლია გამოვხატოთ თანაგრძნობა მათ მიმართ ვინც არის ავად და ასევე მათ მიმართაც, ვინც უვლის სწეულ ადამიანს.

მოიძიეთ ისტორიები იმ ხალხზე ვინც დაუსვენებლად მუშაობს ვირუსის შესაჩერებლად და ზრუნავს ადამიანებზე.

უამრავი რამ ხდება ირგვლივ

შესაძლოა ზოგი რამ არ იყოს სიმართლე. გამოიყენეთ სანდო წყაროები:

<https://www.who.int/emergencies/diseases/novel-coronavirus-2019/advice-for-public> and <https://www.unicef.org/coronavirus/covid-19> from WHO and UNICEF.

დაასრულეთ პოზიტიურად

შეამოწმეთ, ბავშვი ხომ კარგად გრძნობს თავს. შეახსენეთ მას რომ ზრუნავთ და მას შეუძლიათ ნებისმიერ დროს გესაუბროთ. შემდეგ ისევ გაერთეთ ერთად!

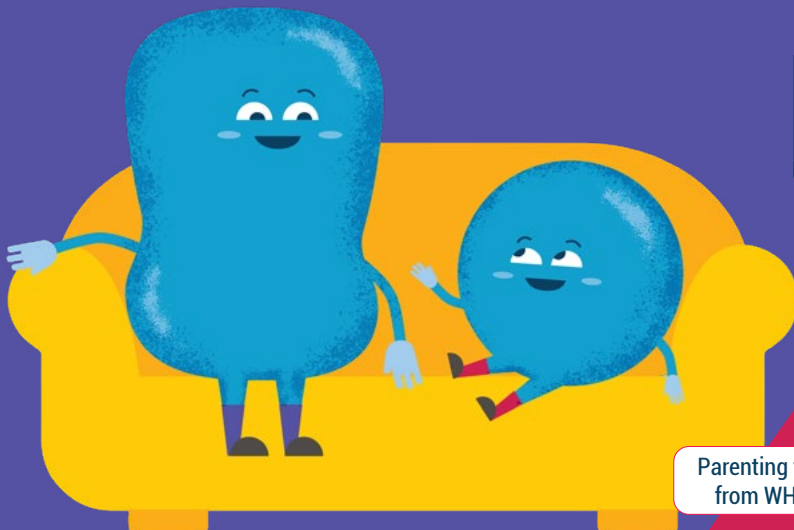
ნახეთ აქ, უფრო მეტი რჩევები მშობლებისთვის

Parenting tips from WHO

Parenting tips from UNICEF

In worldwide languages

EVIDENCE-BASE



The mark "CDC" is owned by the US Dept of Health and Human Services and is used with permission. Use of this logo is not an endorsement by WHO for CDC of any particular product, service, or enterprise.



The COVID-19 Playful Parenting Emergency Response is supported by the LEGO Foundation, the philanthropic donors to the University of Oxford's COVID-19 Research Response Fund, and the UKRI GCRF Accelerating Achievement for Africa's Adolescents (Accelerate) Hub. Research on Parenting for Lifelong Health is supported by the UKRI GCRF Accelerate Hub, the Oak Foundation, the European Research Council (ERC) under the European Union's Seventh Framework Programme and the Horizon 2020 Research and Innovation Programme, the Global Alliance for Chronic Diseases under the European Union's Horizon 2020 Research and Innovation Programme, UNICEF, WHO, Oxford University Innovation GCRF Sustainable Impact Fund, the Leverhulme Trust, the Economic and Social Research Council, CIDA, the National Research Foundation of South Africa, Ilifa Labantwana, the John Fell Fund, the Evaluation Fund, the UBS Optimus Foundation, USAID-PEPPAR, the Wellcome Trust, Grand Challenges Canada and WellSpring Advisors.